

## 【 CuteFTP 上傳/下載檔案 】

匯智主機服務方案提供用戶 FTP 管理帳號與密碼，您可以使用 CuteFTP 來進行檔案的上傳與下載，本文件將會教導您如何使用 CuteFTP 。

### 版權聲明

本文件由 Cloudmax 製作，內容中所使用的 FTP 工具 CuteFTP 並非 Cloudmax 設計，相關的 CuteFTP 程式資訊，請至 CuteFTP 網站查詢。

### 商標聲明

本文件所引用之各商標及商品名稱分屬其合法註冊公司所有，絕無侵權之意，特此聲明。

### 有限擔保責任聲明

Cloudmax 匯智盡力製作本說明文件其正確性，但不擔保本文件無任何瑕疵，亦不為使用本說明文件而引起之衍生利益損失或意外損毀之損失擔保責任。

若對本文見有任何指證或建議，請利用下列資訊與我們聯繫：

服務電話 (02)2718-7200

服務傳真 (02)2718-1922

電子信箱 [service@cloudmax.com.tw](mailto:service@cloudmax.com.tw)



匯智 資訊股份有限公司

10058 台北市中正區八德路一段 23 號 6 樓  
6F, 23 Bade Road, Taipei, Taiwan 100

t. +886-2-2718-7200  
f. +886- 2-2718-1922

【操作說明 - CuteFTP 上傳/下載檔案】

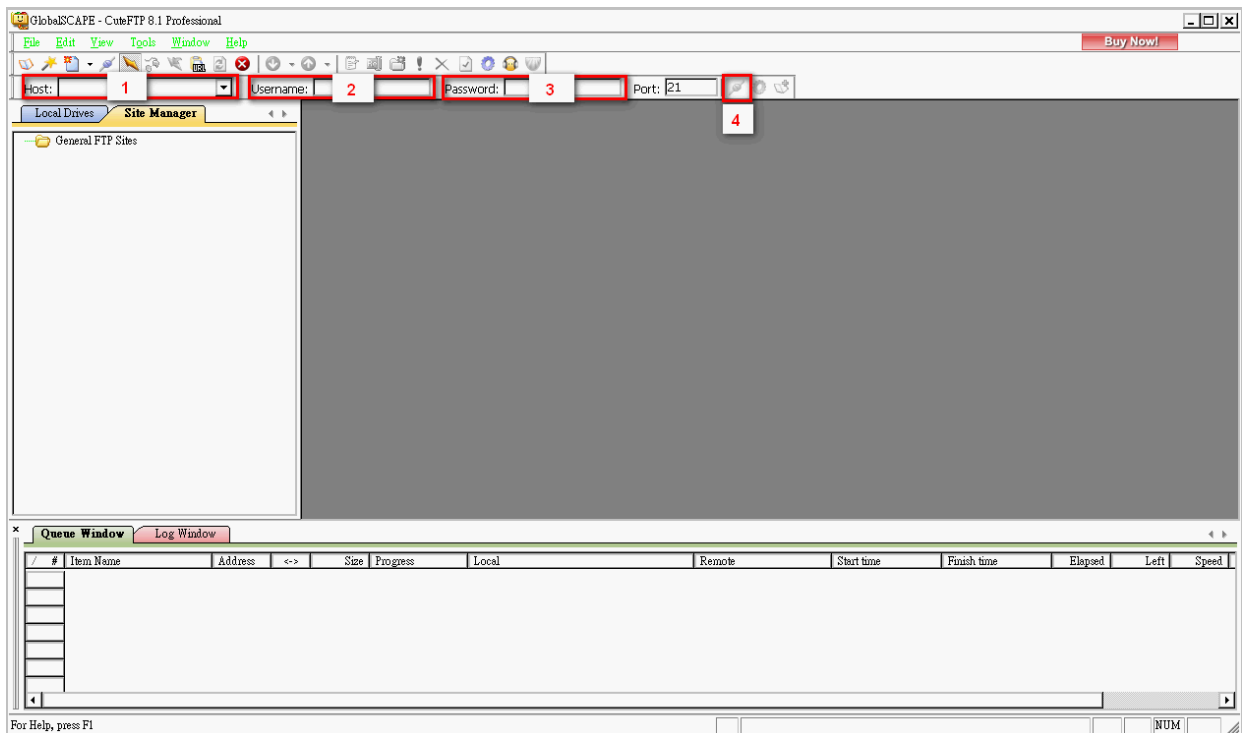
## 目錄

一、CuteFTP 上傳/下載檔案 .....	1
-------------------------	---

## 一、CuteFTP 上傳/下載檔案

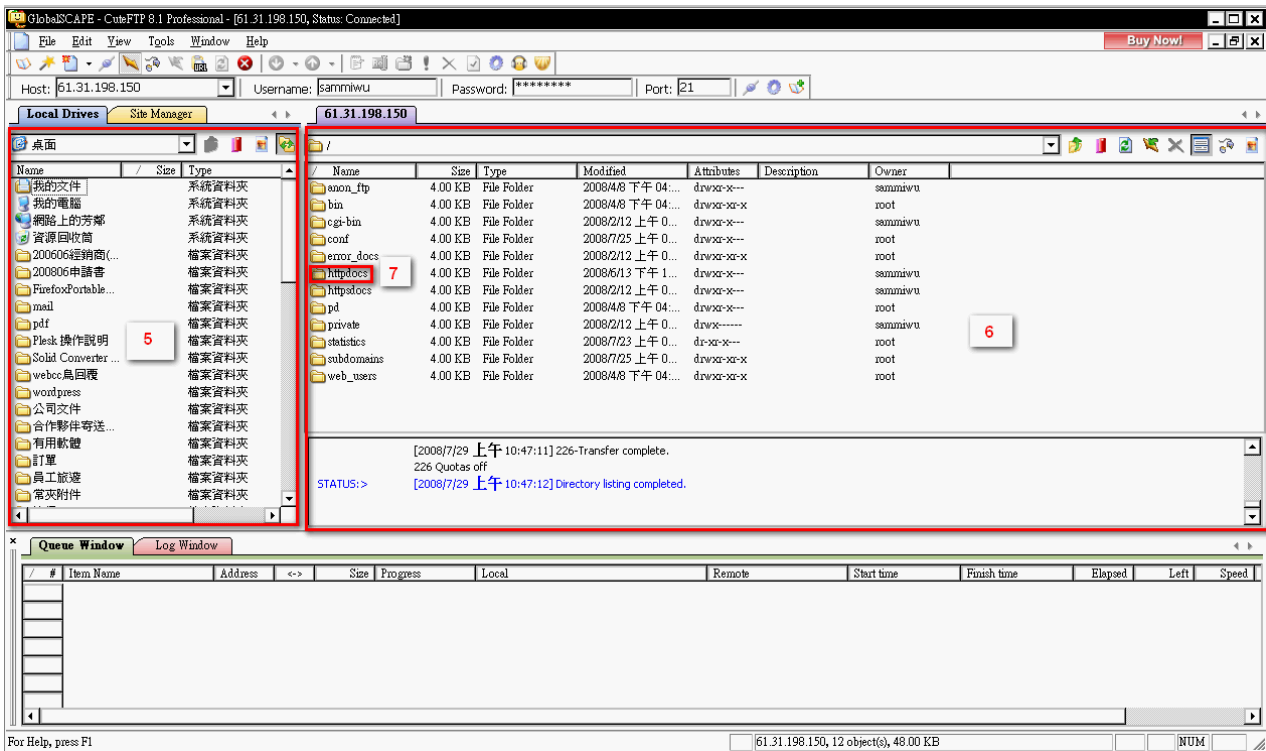
以下為使用 CuteFTP Professional 8.1.0.0 製作範例

1. 下載 CuteFTP，以 CuteFTP Professional 8.1.0.0 為例，安裝好軟體後，開啟 CuteFTP
2. 輸入 FTP 資料



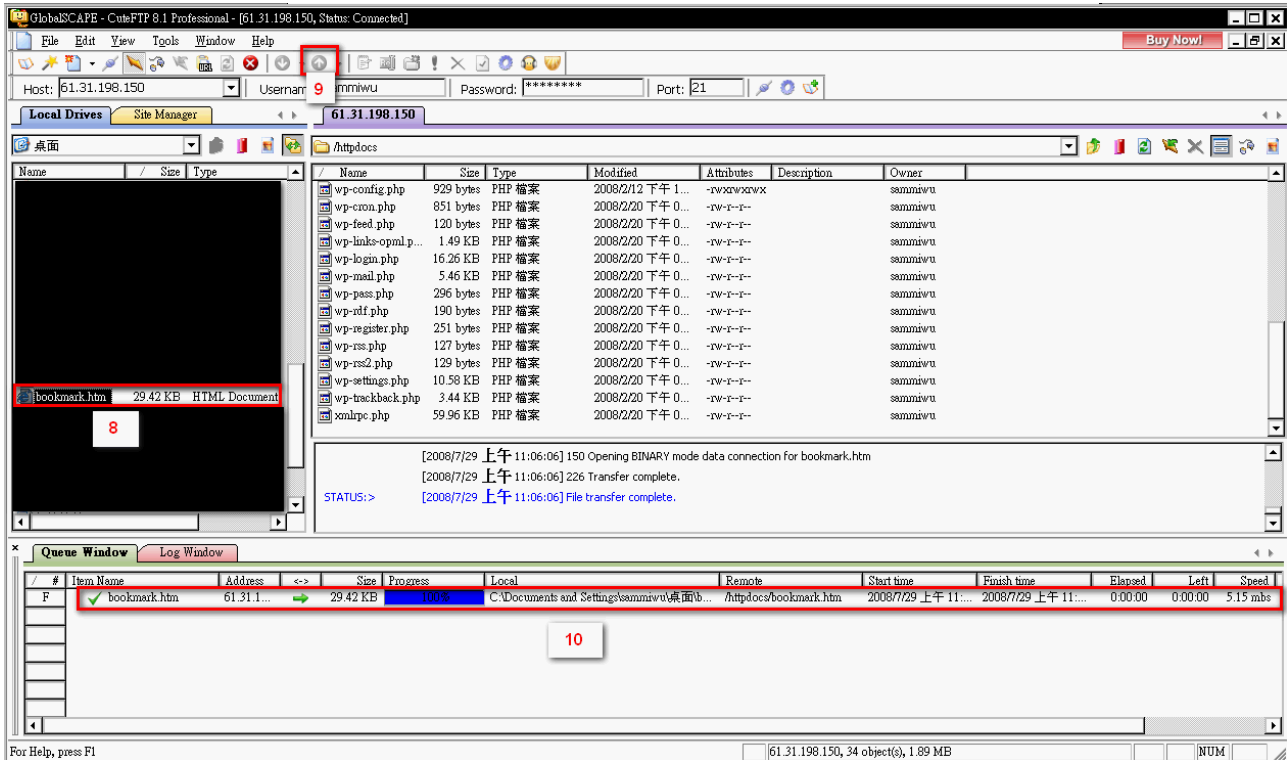
- \* 1 → Host：輸入主機 IP 位置
- \* 2 → Username：輸入 FTP 帳號
- \* 3 → Password：輸入 FTP 密碼
- \* 4 → Connection：點選圖示即連線

### 3. 連線後則下方會出現資料夾



- \* 5 → 用戶端電腦檔案：用戶端電腦的資料夾位置，需找到存放網頁資料夾
- \* 6 → 主機端資料夾：主機系統資料夾
- \* 7 → 主機根目錄資料夾：存放網頁檔案的資料夾，將網頁資料夾上傳至根目錄資料夾

#### 4. 開始上傳資料



- \* 8 → 選擇要上傳的檔案
- \* 9 → 點選“上傳鈕”(或可直接拖曳檔案，從左方拖曳至右方)
- \* 10 → 資料上傳進度欄位